

# Systém nakladania s komunálnymi odpadmi v obci Breziny

## Zmesový komunálny odpad



**Interval vývozu:** 1 krát za 2 týždne (Harmonogram zverejnený na [www.breziny.sk](http://www.breziny.sk))

**Druh nádoby:** 120 l, 240l a 1 100l, zberné vrecia (max 240l na rodinu podľa VZN č. 3/2020)

**Zbiera sa:** len zmesové komunálne odpady, ktoré sa nedajú ďalej triediť.

**Zakazuje sa:** ukladať akékoľvek stavebné odpady a podobné odpady (zemina, kamene, drevo, popol), zložky triedeného systému zberu, nebezpečné odpady, biologicky rozložiteľný odpad, ako aj iné odpady do nádob na zmesový komunálny odpad.

## Drobný stavebný odpad



**Drobný stavebný odpad môže obyvateľ Brezín odovzdať za poplatok na skládke spoločnosti Marius Pedersen podľa aktuálneho sadzovníka.**

**Zbiera sa:** len vytriedené drobné stavebné odpady

**Zakazuje sa:** odovzdať nevytriedené stavebné odpady, odpady s obsahom škodlivých látok, odpady s obsahom zmesového komunálneho odpadu, či zložiek triedeného zberu odpadov. Zakazuje sa ukladať drobný stavebný odpad do nádob na zmesový komunálny odpad alebo ku nim.

## PAPIER



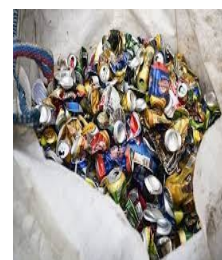
**Interval vývozu:** 4x do roka (Harmonogram zverejnený na [www.breziny.sk](http://www.breziny.sk))

**Druh nádoby:** modré vrecia (systém vyložíš vrece / dostaneš vrece), prípadne vlastné modré nádoby

**Zbiera sa:** noviny, časopisy, zošity, kancelársky papier, reklamné letáky, plagáty, papierové vrecká, krabice a kartónové obaly a pod.

**Zakazuje sa:** obaly z kombinovaných materiálov (viacvrstvové obaly od trvanlivého mlieka, džúsov, tetrapaky), tapety, znečistený, mokrý, mastný papier od potravín, asfaltový a impregnovaný papier, plienky a hygienické potreby.

## PLASTY+ VKM + OBALY Z KOVU



**Interval vývozu:** 1x mesačne (Harmonogram zverejnený na [www.breziny.sk](http://www.breziny.sk))

**Druh nádoby:** žlté vrecia (systém vyložíš vrece / dostaneš vrece), prípadne vlastné žlté nádoby

**Zbiera sa:** plastové obaly a PET fľaše od nápojov, sirupov, jedlých olejov, obaly z drogerie, číra, farebná, bublinková aj zmršťovacia fólia, vyprázdnené plechovky od nápojov a potravín, tetrapaky.

**Zakazuje sa:** znečistené obaly zvyškami obsahu, znečistené obaly alebo obaly s obsahom organických alebo nebezpečných látok ako sú napr. farby, riedidlá, chemikálie, motorové oleje; linoleum, PVC, podlahovina, guma a pod.

## SKLO



**Interval vývozu:** 1x mesačne (Harmonogram zverejnený na [www.breziny.sk](http://www.breziny.sk))

**Druh nádoby:** 1100 l kontajnery

**Zbiera sa:** neznečistené sklenené obaly, sklenené fľaše a poháre bez zvyšku obsahu a bez uzáveru, črepy z tabuľového a iného skla.

**Zakazuje sa:** znečistené obaly zo skla, porcelán, keramika, autosklo, tabuľové sklo s drôtenou výplňou, zrkadlá, TV obrazovky, žiarovky, žiarivky a iné prímеси komunálneho odpadu.

## ODPAD S OBSAHOM ŠKODLIVÍN



**Interval vývozu:** nepravdivý, podľa potreby, 2x do roka. Harmonogram pre odovzdanie NO je zverejnený na [www.breziny.sk](http://www.breziny.sk). NO je možné odovzdať 1 x do mesiaca v areály „škôlky“ (Horné Breziny č. 136) v Brezinách za prítomnosti pracovníka obce.

**Zbiera sa:**

- obaly obsahujúce zvyšky nebezpečných látok alebo kontaminované nebezpečnými látkami;
- žiarivky a iný odpad obsahujúci ortuť;
- vyradené zariadenia obsahujúce chlórfluórované uhľovodíky (chladničky, mrazničky);
- oleje a tuky ( nepatria sem jedlé oleje a tuky );
- farby, tlačiarenské farby, lepidlá a živice obsahujúce nebezpečné látky;
- batérie a akumulátory ;
- vyradené elektrické a elektronické zariadenia;
- elektroopad – neúplny, rozobratý, poškodený alebo jeho časti.

V prípade, že budete odovzdávať nebezpečný odpad v nádobách je potrebné nádobu označiť, respektíve napísať na nádobu čo sa v nej nachádza pre lepšiu identifikáciu odpadu.

**Zakazuje sa:** odpad s obsahom škodlivín je zakázané ukladať do zberných nádob alebo k nim a na verejné priestranstvá obce.

## BIO ODPAD ZO ZÁHRAD A CINTORÍNÁ



**Interval vývozu:** nepravdivý, podľa potreby, 2x do roka.

**Druh nádoby:** veľkoobjemný kontajner pri cintoríne

**Zbiera sa:** kvety, tráva, lístie, drevený odpad zo strihania a orezávania krovin a stromov, vypletá burina, pozberové zvyšky z pestovania, zhnité ovocie a zelenina, piliny, drewná štiepka, hobliny, drewný popol.

**Zakazuje sa:** ukladať biologicky rozložiteľný kuchynský odpad.

## JEDLÉ OLEJE A TUKY Z DOMÁCNOSTÍ



**Interval vývozu:** 1 x za 2 týždne, vždy pri vývoze komunálneho odpadu

**Druh nádoby:** nádoba, ktorú umiestnite ku nádobe na zmesový komunálny odpad a je potrebné ju označiť. Do nádoby je potrebné dať olej bez zvyškov jedál.

**Zbiera sa:** použité jedlé oleje a tuky

**Zakazuje sa:** zmiešavať s komunálnym odpadom a ukladať na verejné priestranstvá, resp. k odpadovým nádobám a kontajnerom na komunálny odpad.

## Objemný odpad

**Interval vývozu:** zabezpečuje obec Breziny 2 x do roka v rámci jarnej a jesennej očisty. Termín bude priebežne zverejnený na stránke [www.breziny.sk](http://www.breziny.sk).

**Zbiera sa:** nábytky, staré okná, dvere, nádoby, plechové rúry.

**Zakazuje sa:** odkladať objemný odpad ku nádobám na pravidelný zber komunálneho odpadu a na verejné priestranstvá obce.